



Caldaie a terra a gas
a condensazione di alta potenza

Power HT-A 430-650 kW

La gamma di caldaie di alta potenza POWER HT-A è composta da 4 nuovi generatori a condensazione nell'intervallo di potenze (a 50/30 °C) da 430 kW a 650 kW. Efficiente e poco ingombrante, è particolarmente indicata per soluzioni di riscaldamento in edifici commerciali o plurifamiliari.

L'elemento principale di questo nuovo range è lo scambiatore primario, di nuova progettazione, in elementi di alluminio. Il particolare disegno e la geometria a reticolo di cilindri, ottenuta da simulazioni al computer, consente una trasmissione del calore uniforme ed estremamente efficace. Tale scambiatore, ispezionabile in caso di manutenzione, è provvisto di isolamento in lana di vetro, e consente prestazioni di efficienza fino a 109,4 % ed emissioni molto contenute di NOx e CO₂.

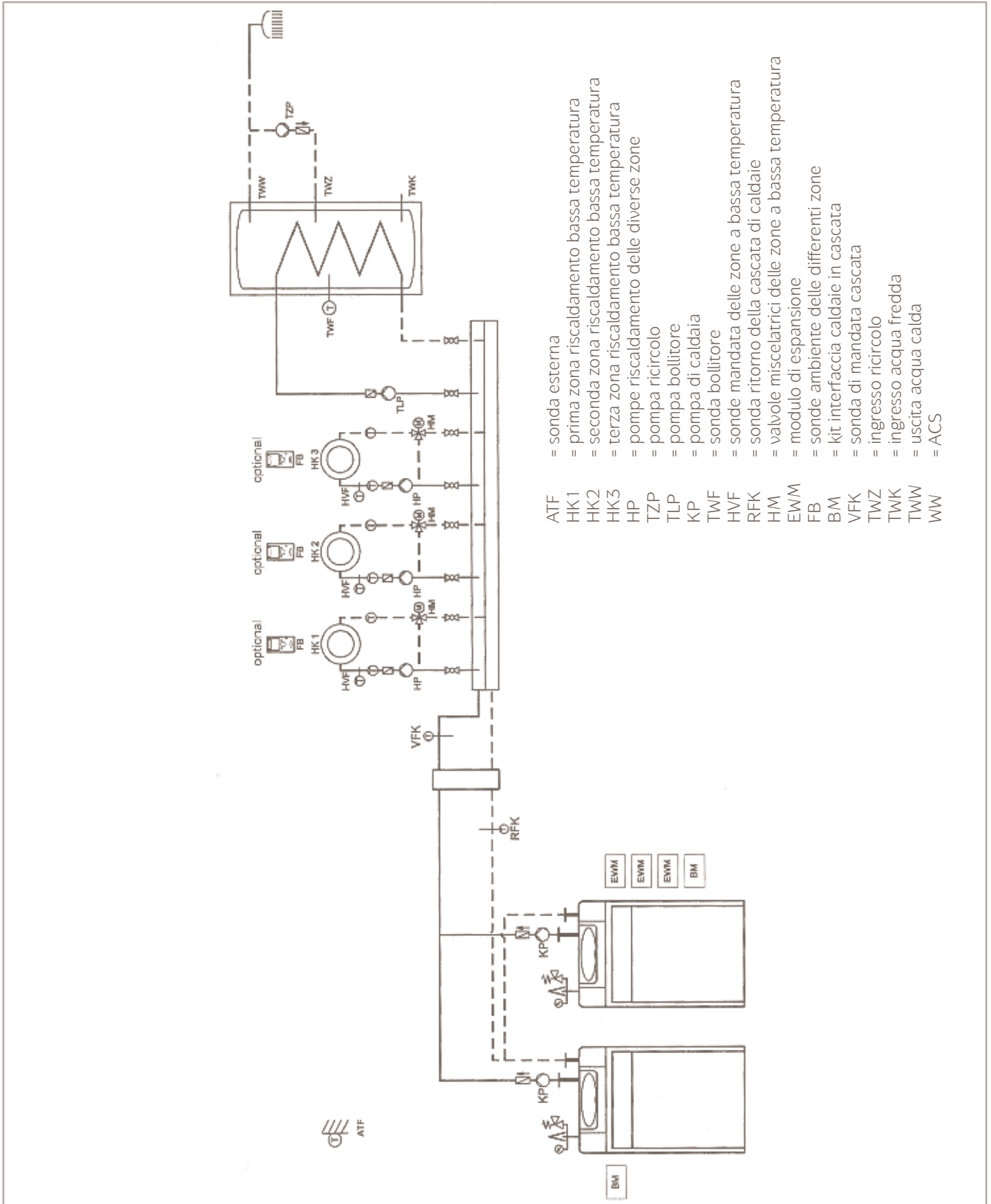
Il gruppo a premiscelazione consente rumorosità molto basse ed un ampio campo di modulazione (1:5), ed il bruciatore cilindrico in fibra d'acciaio, mantenendo un tappeto di fiamma corto, ottiene, lungo l'intero campo di modulazione, una distribuzione uniforme della miscela aria/gas e quindi del calore.

L'elettronica è pienamente compatibile con il nuovo range di caldaie a condensazione di alta potenza BAXI. Inoltre permette di controllare una zona diretta e fino a tre zone miscelate mediante moduli d'estensione opzionali. Il display retroilluminato sul pannello frontale è dotato di testo in chiaro per una facile comprensione ed utilizzo. La manutenzione è resa semplice grazie all'accessibilità frontale ai principali componenti della caldaia.



- 1- Pannello frontale
- 2- Gruppo ventilatore
- 3- Mixer
- 4- Valvola gas
- 5- Scambiatore in alluminio
- 6- Condotto aria comburente

Schema installazione con 2 caldaie in cascata, 3 circuiti miscelati e produzione ACS



Dati tecnici

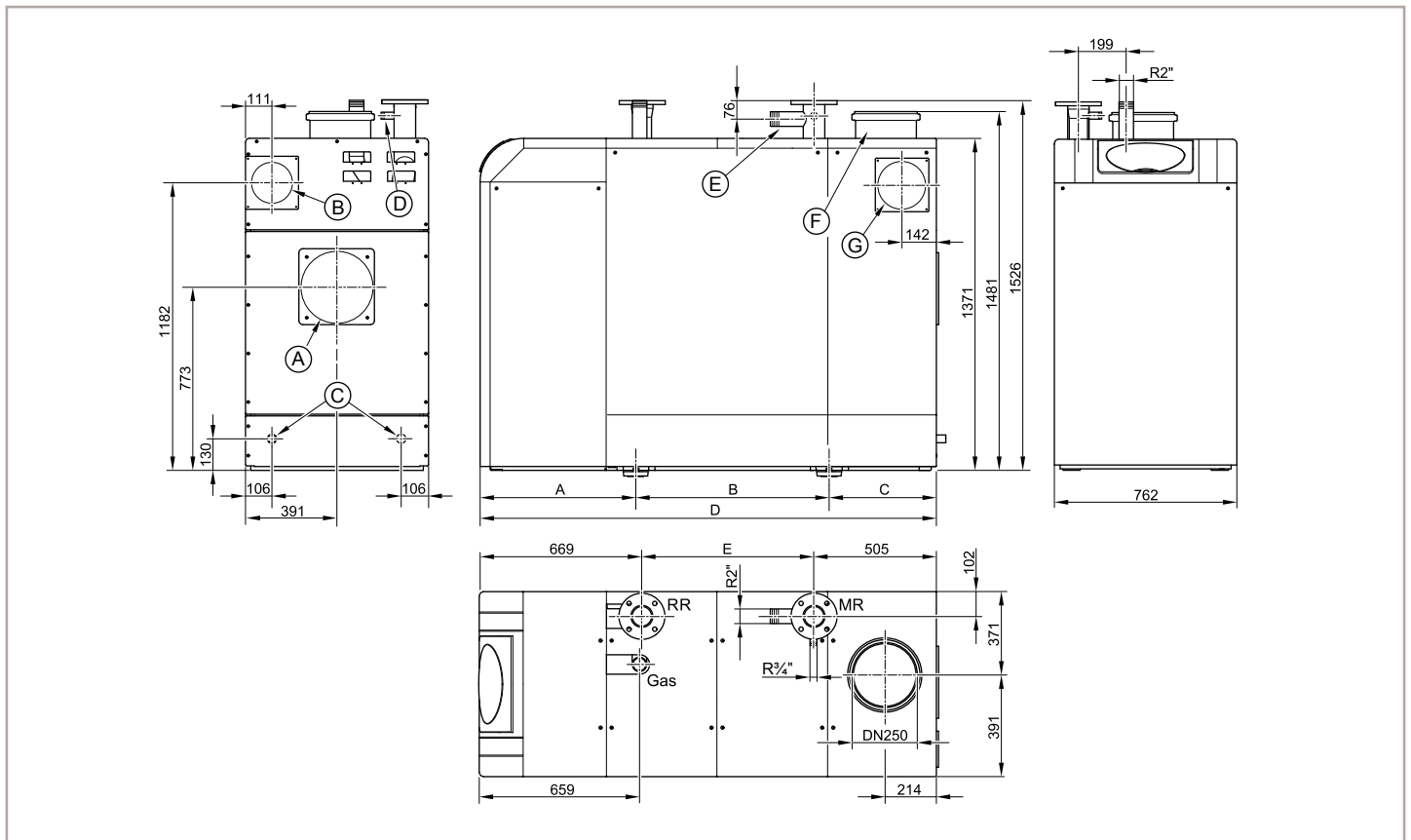
Power HT-A		1.430	1.500	1.570	1.650
Potenza termica nominale	kW	400	470	540	610
Potenza termica nominale risc. (80/60 °C)	kW	392,8	462	531,4	601
Potenza termica nominale risc. (50/30 °C)	kW	422,4	498,2	574,6	651,5
Potenza termica ridotta (80/60 °C)	kW	77	91	105	119
Potenza termica ridotta (50/30 °C)	kW	84,8	99,8	115	130,4
Rendimento energetico (Dir CE/92/42)		★★★★	★★★★	★★★★	★★★★
Rendimento medio (DIN 4702-T8)(40/30 °C)	%	109,4	109,3	109,2	109,1
Rendimento nominale (80/60 °C)	%	98,2	98,2	98,2	98,2
Rendimento nominale (50/30 °C)	%	105,6	106	106,4	106,8
Portata nominale sullo scambiatore (ΔT 20° C)	l/h	17200	20210	23200	26230
Classe NOx (EN 483)		5	5	5	5
Temperatura minima di funzionamento	°C	-5	-5	-5	-5
Contenuto d'acqua	lt	73	84	97	106
Quantità condensa (50/30 °C)	l/h	47,5	55,2	62,9	71,8
Pressione massima di funzionamento	bar	6	6	6	6
Temperatura max di mandata	°C	90	90	90	90
Lunghezza massima tubo scarico	m	60 (Ø200)	60 (Ø200)	60 (Ø200)	60 (Ø200)
Portata massica fumi max	kg/s	0,188	0,22	0,253	0,286
Portata massica fumi min	kg/s	0,038	0,044	0,05	0,057
Temperatura max fumi (80/60 °C)	°C	60	60	60	60
Prevalenza residua fumi	Pa	180	180	180	180
Portata aria comburente a Qn	m³/h	511,9	595,2	678,5	773,8
Dimensioni (hxlxp) *	mm	1526x762x1882	1526x762x2192	1526x762x2192	1526x762x2192
Peso netto	kg	540	598	636	674
Tipo di gas		Metano / GPL			
Potenza elettrica nominale	W	463	583	790	750
Potenza elettrica nominale ridotta	W	60	61	64	64
Potenza elettrica nominale in modalità stand by	W	3,5	3,5	3,5	3,5

Lunghezza max possibile cavo sonda esterna

- < 20m (0,8mm²)
- < 80m (1,0mm²)
- < 120m (1,5mm²)
- < 120m (1,5mm²)

(*) compresi i condotti fumi e idraulici

Disegni dimensionali e attacchi



Power HT-A		1.430	1.500	1.570	1.650
Misura A	mm	642	642	642	642
Misura B	mm	798	1009	1009	1009
Misura C	mm	442	540	540	540
Misura D	mm	1882	2192	2192	2192
Misura E	mm	709	1018	1018	1018
MR	Mandata riscaldamento			Flangia DN 80 PN 6	
RR	Ritorno riscaldamento			Flangia DN 80 PN 6	
Gas	Attacco gas			R2" filettatura esterna	
Ⓐ	Attacco scarico fumi posteriore (optional)			DN 250	
Ⓑ	Allacciamento adduzione aria posteriore (di serie)			Diametro nom. 160	
Ⓒ	Attacco condensa (a scelta destra/sinistra)			DN 32	
Ⓓ	Attacco gruppo di sicurezza			R¾" filettatura esterna	
Ⓔ	Attacco valvola di sicurezza			R2" filettatura esterna	
Ⓕ	Attacco scarico fumi in alto (di serie)			DN 250	
Ⓖ	Allacciamento adduzione aria laterale (optional)			Diametro nom. 160	

Dati uso capitolato

POWER HT-A 1.430

CARATTERISTICHE

Caldaia a terra a gas premiscelata a condensazione per solo riscaldamento
Tipo di installazione: B23, B23p, C43, C53, C63, C83, C93
Potenza termica nominale riscaldamento 80/60°C: 392,8 kW
Potenza termica nominale riscaldamento 50/30°C: 422,4 kW
Potenza termica ridotta 80/60°C: 77 kW
Potenza termica ridotta 50/30°C: 84,8 kW
Rendimento energetico (Dir 92/42/CEE): ★★★★★
Rendimento nominale 80/60°C: 98,2%
Rendimento nominale 50/30°C: 105,6%

Pannello di controllo digitale con elettronica evoluta, dotato di display LCD, tasti di programmazione e regolazione.
Funzione di regolazione climatica (con sonda esterna optional) integrata nel pannello di controllo
Predisposizione controllo remoto e regolatore climatico, che include la funzione di programmatore riscaldamento
Funzione di programmatore riscaldamento e sanitario integrate nel pannello di controllo
Predisposizione controllo impianti misti (alta/bassa temperatura)
Predisposizione controllo bollitore sanitario mediante sonda NTC
Predisposizione installazione in cascata

Modulazione continua elettronica
Bruciatore a premiscelazione a basse emissioni
Accensione elettronica a ionizzazione di fiamma
Scambiatore primario acqua/gas a reticolo di cilindri in Alluminio/Silicio ispezionabile con isolamento in lana di vetro
Ventilatore modulante a variazione elettronica di velocità
Pressione massima circuito acqua primario: 6 bar
Campo di regolazioni temperatura riscaldamento 25÷90°C
Serranda fumi già inserita in caldaia
Fino a tre zone miscelate controllabili mediante clip-in aggiuntive
Dimensioni h x l x p: 152,6 x 76,2 x 188,2 cm
(compresi i condotti fumi e idraulici)

SISTEMA DI CONTROLLO E SICUREZZA

Controllo temperature del circuito primario mediante sonde NTC
Post circolazione pompa nella funzione riscaldamento
Termostato di sicurezza contro le sovratemperature dello scambiatore primario
Pressostato gas che blocca la caldaia se la pressione gas di alimentazione va sotto il valore impostato
Sistema antibloccaggio pompa che interviene ogni 24 ore
Dispositivo antigelo totale che interviene con temperatura inferiore a 5°C

POWER HT-A 1.500

CARATTERISTICHE

Caldaia a terra a gas premiscelata a condensazione per solo riscaldamento
Tipo di installazione: B23, B23p, C43, C53, C63, C83, C93
Potenza termica nominale riscaldamento 80/60°C: 462 kW
Potenza termica nominale riscaldamento 50/30°C: 498,2 kW
Potenza termica ridotta 80/60°C: 91 kW
Potenza termica ridotta 50/30°C: 99,8 kW
Rendimento energetico (Dir 92/42/CEE): ★★★★★
Rendimento nominale 80/60°C: 98,2%
Rendimento nominale 50/30°C: 106%

Pannello di controllo digitale con elettronica evoluta, dotato di display LCD, tasti di programmazione e regolazione.
Funzione di regolazione climatica (con sonda esterna optional) integrata nel pannello di controllo
Predisposizione controllo remoto e regolatore climatico, che include la funzione di programmatore riscaldamento
Funzione di programmatore riscaldamento e sanitario integrate nel pannello di controllo
Predisposizione controllo impianti misti (alta/bassa temperatura)
Predisposizione controllo bollitore sanitario mediante sonda NTC
Predisposizione installazione in cascata

Modulazione continua elettronica
Bruciatore a premiscelazione a basse emissioni
Accensione elettronica a ionizzazione di fiamma
Scambiatore primario acqua/gas a reticolo di cilindri in Alluminio/Silicio ispezionabile con isolamento in lana di vetro
Ventilatore modulante a variazione elettronica di velocità
Pressione massima circuito acqua primario: 6 bar
Campo di regolazioni temperatura riscaldamento 25÷90°C
Serranda fumi già inserita in caldaia
Fino a tre zone miscelate controllabili mediante clip-in aggiuntive
Dimensioni h x l x p: 152,6 x 76,2 x 219,2 cm
(compresi i condotti fumi e idraulici)

SISTEMA DI CONTROLLO E SICUREZZA

Controllo temperature del circuito primario mediante sonde NTC
Post circolazione pompa nella funzione riscaldamento
Termostato di sicurezza contro le sovratemperature dello scambiatore primario
Pressostato gas che blocca la caldaia se la pressione gas di alimentazione va sotto il valore impostato
Sistema antibloccaggio pompa che interviene ogni 24 ore
Dispositivo antigelo totale che interviene con temperatura inferiore a 5°C

POWER HT-A 1.570

CARATTERISTICHE

Caldaia a terra a gas premiscelata a condensazione per solo riscaldamento
Tipo di installazione: B23, B23p, C43, C53, C63, C83, C93
Potenza termica nominale riscaldamento 80/60°C: 531,4 kW
Potenza termica nominale riscaldamento 50/30°C: 574,6 kW
Potenza termica ridotta 80/60°C: 105 kW
Potenza termica ridotta 50/30°C: 115 kW
Rendimento energetico (Dir 92/42/CEE): ★★★★★
Rendimento nominale 80/60°C: 98,2%
Rendimento nominale 50/30°C: 106,4%

Pannello di controllo digitale con elettronica evoluta, dotato di display LCD, tasti di programmazione e regolazione.
Funzione di regolazione climatica (con sonda esterna optional) integrata nel pannello di controllo
Predisposizione controllo remoto e regolatore climatico, che include la funzione di programmatore riscaldamento
Funzione di programmatore riscaldamento e sanitario integrate nel pannello di controllo
Predisposizione controllo impianti misti (alta/bassa temperatura)
Predisposizione controllo bollitore sanitario mediante sonda NTC
Predisposizione installazione in cascata

Modulazione continua elettronica
Bruciatore a premiscelazione a basse emissioni
Accensione elettronica a ionizzazione di fiamma
Scambiatore primario acqua/gas a reticolo di cilindri in Alluminio/Silicio ispezionabile con isolamento in lana di vetro
Ventilatore modulante a variazione elettronica di velocità
Pressione massima circuito acqua primario: 6 bar
Campo di regolazioni temperatura riscaldamento 25+90°C
Serranda fumi già inserita in caldaia
Fino a tre zone miscelate controllabili mediante clip-in aggiuntive
Dimensioni h x l x p: 152,6 x 76,2 x 219,2 cm
(compresi i condotti fumi e idraulici)

SISTEMA DI CONTROLLO E SICUREZZA

Controllo temperature del circuito primario mediante sonde NTC
Post circolazione pompa nella funzione riscaldamento
Termostato di sicurezza contro le sovratemperature dello scambiatore primario
Pressostato gas che blocca la caldaia se la pressione gas di alimentazione va sotto il valore impostato
Sistema antibloccaggio pompa che interviene ogni 24 ore
Dispositivo antigelo totale che interviene con temperatura inferiore a 5°C

POWER HT-A 1.650

CARATTERISTICHE

Caldaia a terra a gas premiscelata a condensazione per solo riscaldamento
Tipo di installazione: B23, B23p, C43, C53, C63, C83, C93
Potenza termica nominale riscaldamento 80/60°C: 601 kW
Potenza termica nominale riscaldamento 50/30°C: 651,5 kW
Potenza termica ridotta 80/60°C: 119 kW
Potenza termica ridotta 50/30°C: 130,4 kW
Rendimento energetico (Dir 92/42/CEE): ★★★★★
Rendimento nominale 80/60°C: 98,2%
Rendimento nominale 50/30°C: 106,8%

Pannello di controllo digitale con elettronica evoluta, dotato di display LCD, tasti di programmazione e regolazione.
Funzione di regolazione climatica (con sonda esterna optional) integrata nel pannello di controllo
Predisposizione controllo remoto e regolatore climatico, che include la funzione di programmatore riscaldamento
Funzione di programmatore riscaldamento e sanitario integrate nel pannello di controllo
Predisposizione controllo impianti misti (alta/bassa temperatura)
Predisposizione controllo bollitore sanitario mediante sonda NTC
Predisposizione installazione in cascata

Modulazione continua elettronica
Bruciatore a premiscelazione a basse emissioni
Accensione elettronica a ionizzazione di fiamma
Scambiatore primario acqua/gas a reticolo di cilindri in Alluminio/Silicio ispezionabile con isolamento in lana di vetro
Ventilatore modulante a variazione elettronica di velocità
Pressione massima circuito acqua primario: 6 bar
Campo di regolazioni temperatura riscaldamento 25+90°C
Serranda fumi già inserita in caldaia
Fino a tre zone miscelate controllabili mediante clip-in aggiuntive
Dimensioni h x l x p: 152,6 x 76,2 x 219,2 cm
(compresi i condotti fumi e idraulici)

SISTEMA DI CONTROLLO E SICUREZZA

Controllo temperature del circuito primario mediante sonde NTC
Post circolazione pompa nella funzione riscaldamento
Termostato di sicurezza contro le sovratemperature dello scambiatore primario
Pressostato gas che blocca la caldaia se la pressione gas di alimentazione va sotto il valore impostato
Sistema antibloccaggio pompa che interviene ogni 24 ore
Dispositivo antigelo totale che interviene con temperatura inferiore a 5°C



Qualità Ambiente Sicurezza

sono gli obiettivi strategici di Baxi, e le certificazioni ottenute garantiscono l'osservanza delle specifiche regolamentazioni

BAXISPA

36061 BASSANO DEL GRAPPA (VI)
Via Trozzetti, 20
marketing@baxi.it
www.baxi.it

Baxi SpA, nell'ottica di promozione dei prodotti ad alta efficienza per il risparmio energetico (vedi anche scelteintelligenti.it) aderisce al sistema dei Titoli di Efficienza Energetica - TEE (istituito con il D.M. 20/7/2004). I TEE - detti anche Certificati Bianchi - attestano il risparmio energetico conseguito attraverso interventi di incremento dell'efficienza energetica in specifici usi finali, come nel caso di installazione di caldaie a condensazione e sistemi solari termici.

La casa costruttrice non assume responsabilità per eventuali errori o inesattezze nel contenuto di questo prospetto e si riserva il diritto di apportare ai suoi prodotti, in qualunque momento e senza avviso, eventuali modifiche ritenute opportune per qualsiasi esigenza di carattere tecnico o commerciale. Questo prospetto non deve essere considerato come contratto nei confronti di terzi.

Baxi S.p.A. 09-13 (E)

